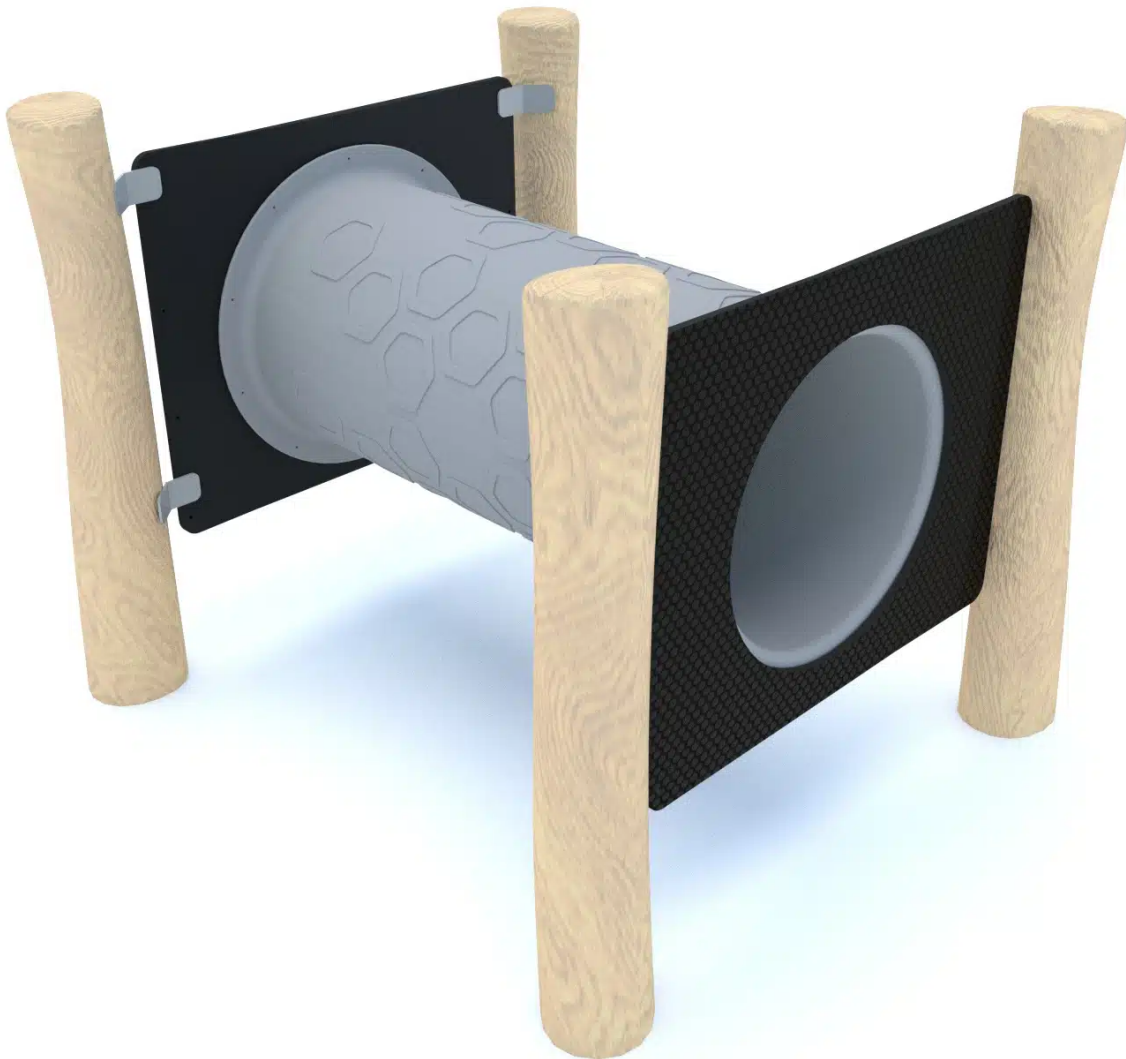


Robinien Kriechtunnel mit LDPE-Röhre

Art.-Nr.: 8144

Preis: € 1.760



Farbgestaltung: Die Farben des Spielplatzgeräts sind frei wählbar (ohne Aufpreis) – die dargestellten Ausführung auf unserer Homepage dienen nur als Beispiel.

Modifikationen: Alle unsere Spielplatzanlagen können an Ihren individuellen Platzbedarf angepasst werden – einzelne Spielelemente lassen sich, soweit normkonform möglich, individuell austauschen.

Dieser hochwertige **Kriechtunnel für öffentliche Spielplätze** ist ein vielseitiges Bewegungselement zur Förderung von Motorik, Koordination und räumlicher Wahrnehmung. Die großzügig dimensionierte Tunnelröhre lädt Kinder im Alter von 3–12 Jahren zum Kriechen, Durchqueren, Verstecken und spielerischen Entdecken ein.

Besonders in **Kindertagesstätten, Schulhöfen, Wohnquartieren, generationenübergreifenden Bewegungsflächen oder naturnah gestalteten Parkanlagen** sorgt dieses Spielgerät für abwechslungsreiche Spielimpulse. Als verbindendes Element zwischen Spielbereichen oder als eigenständiges Modul in einem Bewegungsparcours schafft der Kriechtunnel spannende Perspektivwechsel und unterstützt soziale Interaktion.

Durch die Kombination aus nachhaltigem Robinienholz und langlebigen, wartungsarmen Materialien eignet sich das Gerät optimal für stark frequentierte öffentliche Außenbereiche. Die niedrige Bauweise vermittelt Sicherheit, während die geschlossene Röhre ein spannendes, geschütztes Spielgefühl erzeugt.

Technische Daten

Materialien & Konstruktion

Ausstattung

Dieser **Robinien-Kriechtunnel für den öffentlichen Bereich** überzeugt durch nachhaltige Materialwahl, robuste Bauweise und normgerechte Sicherheit nach EN 1176 – eine langlebige Lösung für moderne Spiel- und Bewegungsräume.

Technische Daten

Zertifizierung: EN 1176 zertifiziert für den öffentlichen Bereich

Gerätemaße: ca. 142 × 127 cm

Gesamthöhe: ca. 120 cm

Maximale Fallhöhe: ca. 96 cm

Sicherheitsareal: ca. 442 × 427 cm

Altersempfehlung: 3–12 Jahre

Fallschutzhöhen

Bodenmaterial	Beschreibung Richtwerte zur Fallhöhe gem. DIN EN 1176	Mindestschichtdicke + Wegspieeffekt	Max. Fallhöhe
Hartbelag (Beton, Asphalt, Pflaster, o.Ä.)	Nicht geeignet bei Geräten mit erzwungener Bewegung		≤ 60 cm
Rasen	In Deutschland bis ≤ 150 cm, andere Länder ≤ 100 cm		≤ 150 cm
Rindenmulch	Zerkleinerte Rinde von Nadelhölzern, Korngröße 20 mm bis 80 mm	20 cm + 10 cm = 30 cm	≤ 200 cm
Rindenmulch	Zerkleinerte Rinde von Nadelhölzern, Korngröße 20 mm bis 80 mm	30 cm + 10 cm = 40 cm	≤ 300 cm
Holzschnitzel	Mechanisch zerkleinertes Holz (keine Holzwerkstoffe), ohne Rinde und Laubanteile, Korngröße 5 mm bis 30 mm	20 cm + 10 cm = 30 cm	≤ 200 cm
Holzschnitzel	Mechanisch zerkleinertes Holz (keine Holzwerkstoffe), ohne Rinde und Laubanteile, Korngröße 5 mm bis 30 mm	30 cm + 10 cm = 40 cm	≤ 300 cm
Sand	Gewaschener Sand, Korngröße 0,2 mm bis 2 mm	20 cm + 10 cm = 30 cm	≤ 200 cm
Sand	Gewaschener Sand, Korngröße 0,2 mm bis 2 mm	30 cm + 10 cm = 40 cm	≤ 300 cm
Kies	Korngröße 2 mm bis 8 mm rund und gewaschen	20 cm + 10 cm = 30 cm	≤ 200 cm
Kies	Korngröße 2 mm bis 8 mm rund und gewaschen	30 cm + 10 cm = 40 cm	≤ 300 cm
Fallschutzplatten	Max. Fallhöhe nach Herstellerangaben		

Galerie

