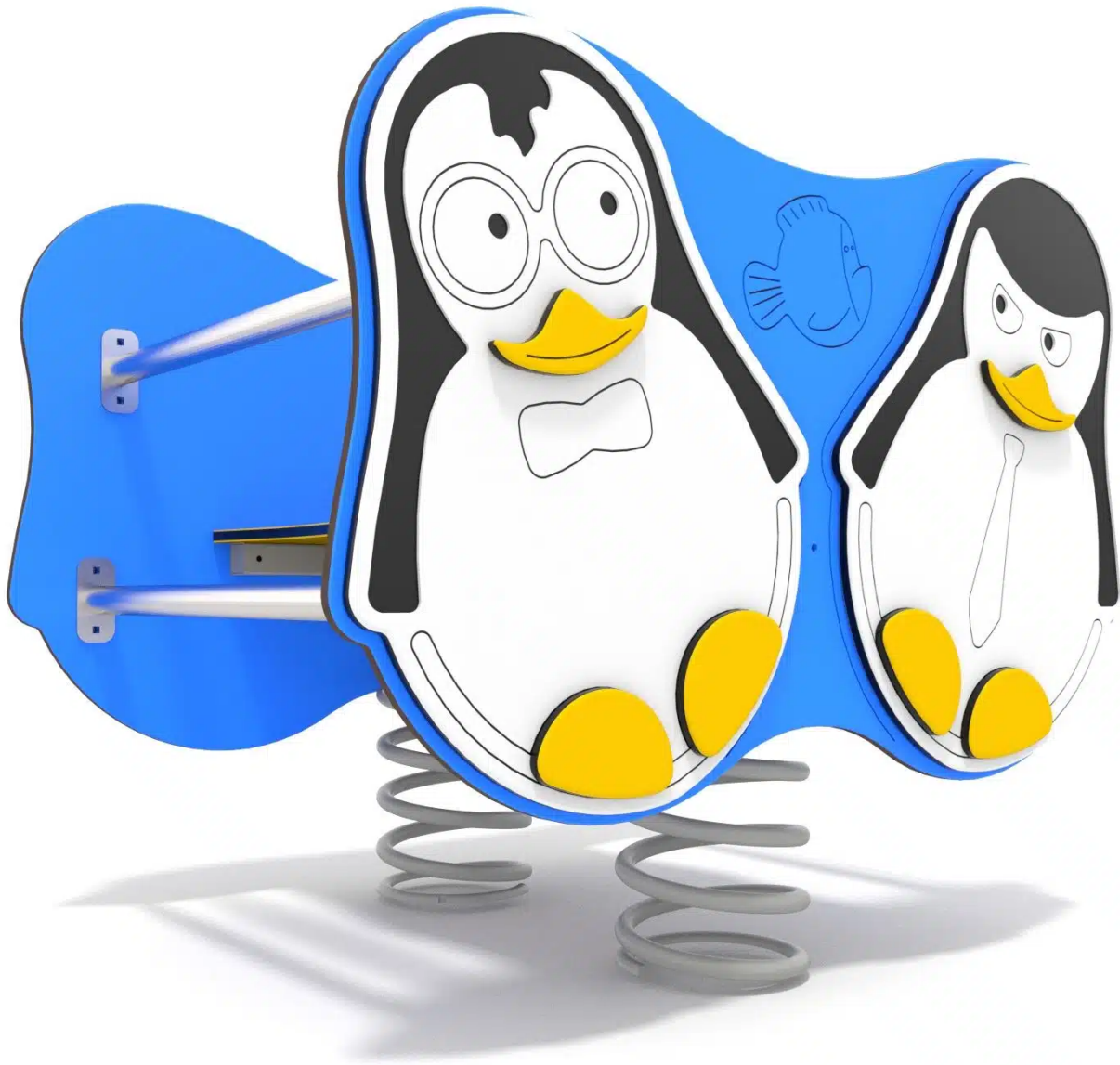




Doppel-Federwippe „Pinguin“

Art.-Nr.: 5035

Preis: € 2.240



Farbgestaltung: Die Farben des Spielplatzgeräts sind frei wählbar (ohne Aufpreis) – die dargestellten Ausführung auf unserer Homepage dienen nur als Beispiel.

Modifikationen: Alle unsere Spielplatzanlagen können an Ihren individuellen Platzbedarf angepasst werden – einzelne Spielelemente lassen sich, soweit normkonform möglich, individuell austauschen.

Diese liebevoll gestaltete **Federwippe im Pinguin-Design** ist ein echter Blickfang auf jedem Spielplatz. Die gegenüberliegenden Sitzplätze ermöglichen gemeinsames Wippen und fördern soziale Interaktion, Gleichgewicht und Koordination. Durch die kompakte Bauweise eignet sich das Spielgerät ideal für Kindergärten, Schulhöfe sowie öffentliche Spielanlagen.

Die doppelte Federkonstruktion sorgt für eine stabile, gleichmäßige Bewegungsdynamik. Dank hochwertiger, langlebiger Materialien ist diese Pinguin-Federwippe optimal für den dauerhaften Einsatz im öffentlichen Bereich konzipiert.

Selbstverständlich ist das Spielgerät **nach EN 1176 zertifiziert** und erfüllt alle Anforderungen für öffentliche Spielplätze.

Technische Daten

- Gerätemaße: 104 x 83 cm
- Gesamthöhe: 85 cm
- Maximale Fallhöhe: 40 cm
- Sicherheitsareal: 364 x 283 cm
- Altersempfehlung: 1-12 Jahre
- Zertifizierung: EN 1176 zertifiziert für den öffentlichen Bereich

Material & Konstruktion

Wandplatten:

Gefertigt aus farbigem HPL-Kunststoff (13 mm) sowie farbigem HDPE-Polyethylen (15 mm) – besonders robust, witterungs- und UV-beständig.

Sitzflächen:

Aus farbigem HDPE-Polyethylen mit einer Stärke von 15 mm – bruchfest, kratzresistent und pflegeleicht.

Federmechanik:

Zwei hochwertige Stahlfedern für gleichmäßige, langlebige Bewegungsabläufe.

Haltestangen:

Stabile Metallrohre für sicheren Halt beim Wippen.

Bodenbefestigung:

Massive Verankerung für sicheren Stand im öffentlichen Bereich.

Vorteile im Überblick

- Doppel-Federwippe für zwei Kinder
- Tiermotiv mit hohem Wiedererkennungswert
- Förderung von Motorik und Gleichgewicht
- Robuste, vandalismussichere Konstruktion
- Ideal für Kitas, Parks und Wohnanlagen

Technische Daten:

- Gerätemaße: 104 x 83 cm
- Gesamthöhe: 85 cm
- Maximale Fallhöhe: 40 cm
- Sicherheitsareal: 364 x 283 cm
- Altersempfehlung: 1-12 Jahre
- Zertifizierung: EN 1176 zertifiziert für den öffentlichen Bereich

Fallschutzhöhen

Bodenmaterial	Beschreibung Richtwerte zur Fallhöhe gem. DIN EN 1176	Mindestschichtdicke + Wegspieeffekt	Max. Fallhöhe
Hartbelag (Beton, Asphalt, Pflaster, o.Ä)	Nicht geeignet bei Geräten mit erzwungener Bewegung		≤ 60 cm
Rasen	In Deutschland bis ≤ 150 cm, andere Länder ≤ 100 cm		≤ 150 cm
Rindenmulch	Zerkleinerte Rinde von Nadelhölzern, Korngröße 20 mm bis 80 mm	20 cm + 10 cm = 30 cm	≤ 200 cm
Rindenmulch	Zerkleinerte Rinde von Nadelhölzern, Korngröße 20 mm bis 80 mm	30 cm + 10 cm = 40 cm	≤ 300 cm
Holzschnitzel	Mechanisch zerkleinertes Holz (keine Holzwerkstoffe), ohne Rinde und Laubanteile, Korngröße 5 mm bis 30 mm	20 cm + 10 cm = 30 cm	≤ 200 cm
Holzschnitzel	Mechanisch zerkleinertes Holz (keine Holzwerkstoffe), ohne Rinde und Laubanteile, Korngröße 5 mm bis 30 mm	30 cm + 10 cm = 40 cm	≤ 300 cm
Sand	Gewaschener Sand, Korngröße 0,2 mm bis 2 mm	20 cm + 10 cm = 30 cm	≤ 200 cm
Sand	Gewaschener Sand, Korngröße 0,2 mm bis 2 mm	30 cm + 10 cm = 40 cm	≤ 300 cm
Kies	Korngröße 2 mm bis 8 mm rund und gewaschen	20 cm + 10 cm = 30 cm	≤ 200 cm
Kies	Korngröße 2 mm bis 8 mm rund und gewaschen	30 cm + 10 cm = 40 cm	≤ 300 cm
Fallschutzplatten	Max. Fallhöhe nach Herstellerangaben		

Galerie

